

Troubleshooting guide for pan and tilt cameras

Troubleshooting guide for pan and tilt cameras

Si sono verificati problemi con le telecamere panoramica e inclinazione?

Si sono verificati problemi con le telecamere panoramica e inclinazione?

Questo è il posto giusto per risolverli! Questa guida aiuta nella risoluzione dei problemi con delle telecamere panoramica e inclinazione.

Gli urti e le vibrazioni sono i fattori principali che incidono sui dispositivi di panoramica e inclinazione meccanici. Avvengono frequentemente nelle installazioni con venti forti, veicoli pesanti di passaggio e supporti instabili.

Troubleshooting guide for pan and tilt cameras

Immagine mossa

Immagine mossa

Problema

L'intera immagine è mossa e fortemente distorta, in particolare a livelli di zoom più elevati.

Possibile soluzione

- Il fattore che ricopre maggiore importanza è la stabilità dell'installazione. Accertarsi di aver eseguito il montaggio del dispositivo su un palo o un supporto.
- Se supportato, attivare Stabilizzatore elettronico dell'immagine (EIS). Si possono *ottenere maggiori informazioni su EIS qui*.



Immagine simulate.

Sinistra: primo piano senza stabilizzatore elettronico dell'immagine. Si evidenzia la sfocatura da movimento orizzontale e verticale.

Destra: istantanea della telecamera che vibra con lo stabilizzatore elettronico dell'immagine attivato.

Troubleshooting guide for pan and tilt cameras

Immagine ondulata

Immagine ondulata

Problema

L'immagine risulta ondulata, in particolare a livelli di zoom più alti. La causa è il rolling shutter fornito con i dispositivi con sensori CMOS.



Il principio della distorsione da rolling shutter (otturatore rotante). Le righe vengono lette dal sensore dal lato superiore al lato inferiore dell'immagine. Quando la vibrazione fa spostare leggermente la telecamera a sinistra durante la lettura delle righe, il risultato è un'immagine distorta.

Possibile soluzione

La distorsione rolling shutter causata dalle vibrazioni può essere evitata con lo stabilizzatore ottico, che compensa il movimento. Accertarsi di aver eseguito il montaggio del dispositivo su un palo o un supporto.

- I metodi di stabilizzazione elettronica hanno un leggero svantaggio in questo caso. L'otturatore deve scansionare almeno una riga prima che possa iniziare l'elaborazione digitale per stabilizzare l'immagine. Tuttavia, questo metodo funziona molto bene e la tecnologia migliora rapidamente.

Per saperne di più sulla stabilizzazione d'immagine e sul rolling shutter, si può cercare stabilizzazione d'immagine nel nostro [portale white paper](#).

Troubleshooting guide for pan and tilt cameras

Precisione della posizione

Precisione della posizione

La precisione di posizione è la capacità della telecamera di spostarsi su una posizione pre-salvata o desiderata entro un determinato intervallo di precisione. A livelli di zoom elevati, l'intervallo di precisione è facilmente visibile. La precisione della posizione incide sulle posizioni pre-salvate come quelle preset, le zone di richiamo messa a fuoco e le privacy mask.

Si può trovare l'intervallo di precisione nella scheda tecnica del dispositivo.

Immagine in slittamento

Problema

L'immagine slitta.

Esempio



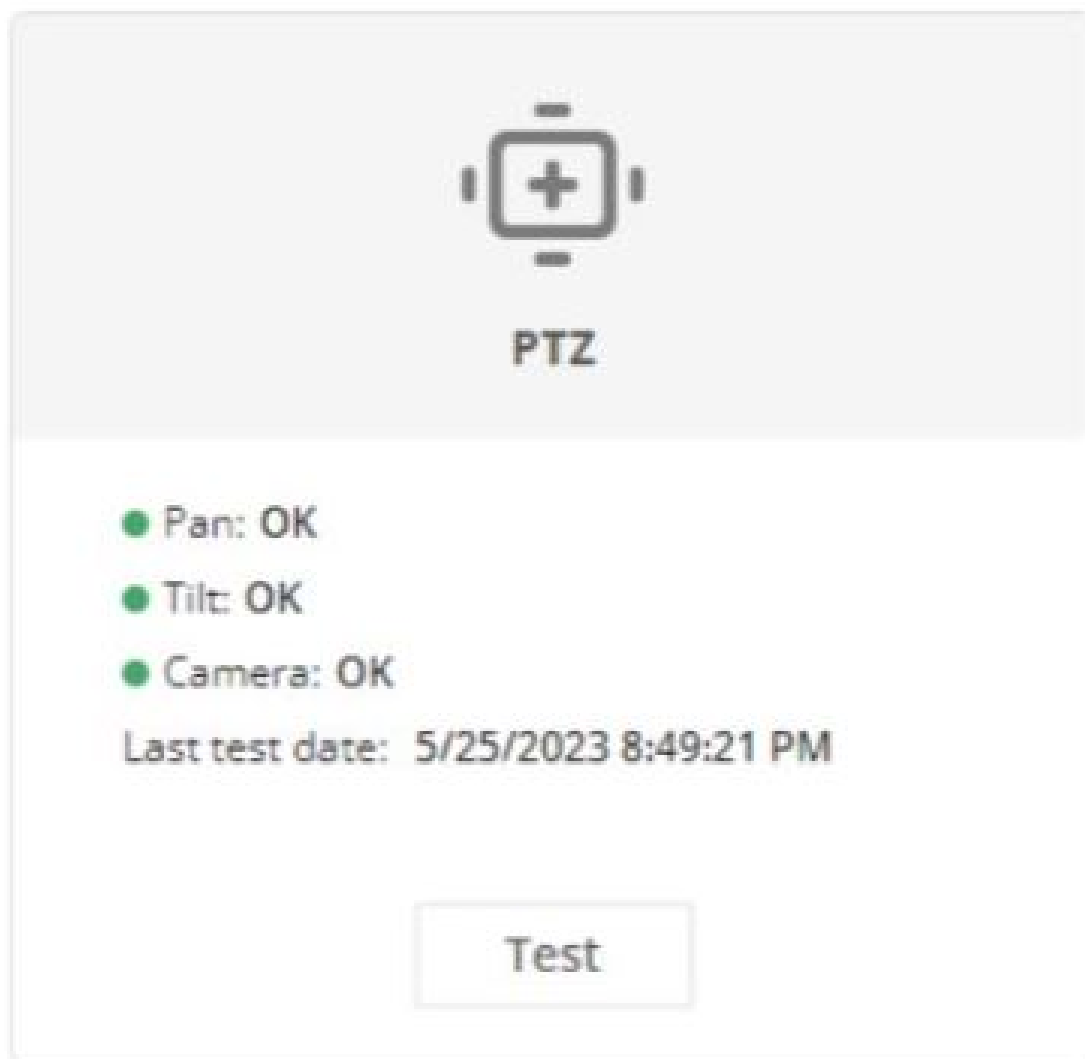
In questo esempio viene mostrata la scena originale e come, dopo del tempo, è slittata.

Possibile soluzione

- Se lo slittamento dell'immagine è provocato da vibrazioni, controllare che il supporto sia installato correttamente. In caso contrario, stabilizzare l'installazione meccanica e ricreare le posizioni pre-salvate.
- La precisione della posizione può essere influenzata dallo slittamento delle meccaniche all'interno della telecamera, che normalmente è corretto in automatico. In caso contrario, provare le seguenti operazioni:
 - Attivare in modo manuale la calibrazione PTZ. Nel corso della calibrazione, nella visualizzazione in diretta viene visualizzato un messaggio di avviso. Una volta completata la calibrazione, il dispositivo recupera la posizione iniziale.

Troubleshooting guide for pan and tilt cameras

Precisione della posizione



Nell'interfaccia Web del dispositivo, andare a Stato > PTZ e fare clic su Test.

- Se lo spostamento non è stato corretto dalla calibrazione, appare un messaggio di errore che indica che il dispositivo va ricalibrato. Possibili ragioni per le quali la calibrazione non ha corretto lo spostamento:
- Vibrazioni o urti hanno inciso sulla calibrazione.
- Il meccanismo di panoramica e inclinazione è rotto.

Privacy mask in slittamento

Problema

Le privacy mask si basano sulla precisione della posizione dei dispositivi. Se il preset è slittato, anche la privacy mask potrebbe slittare.

Esempio

Troubleshooting guide for pan and tilt cameras

Precisione della posizione



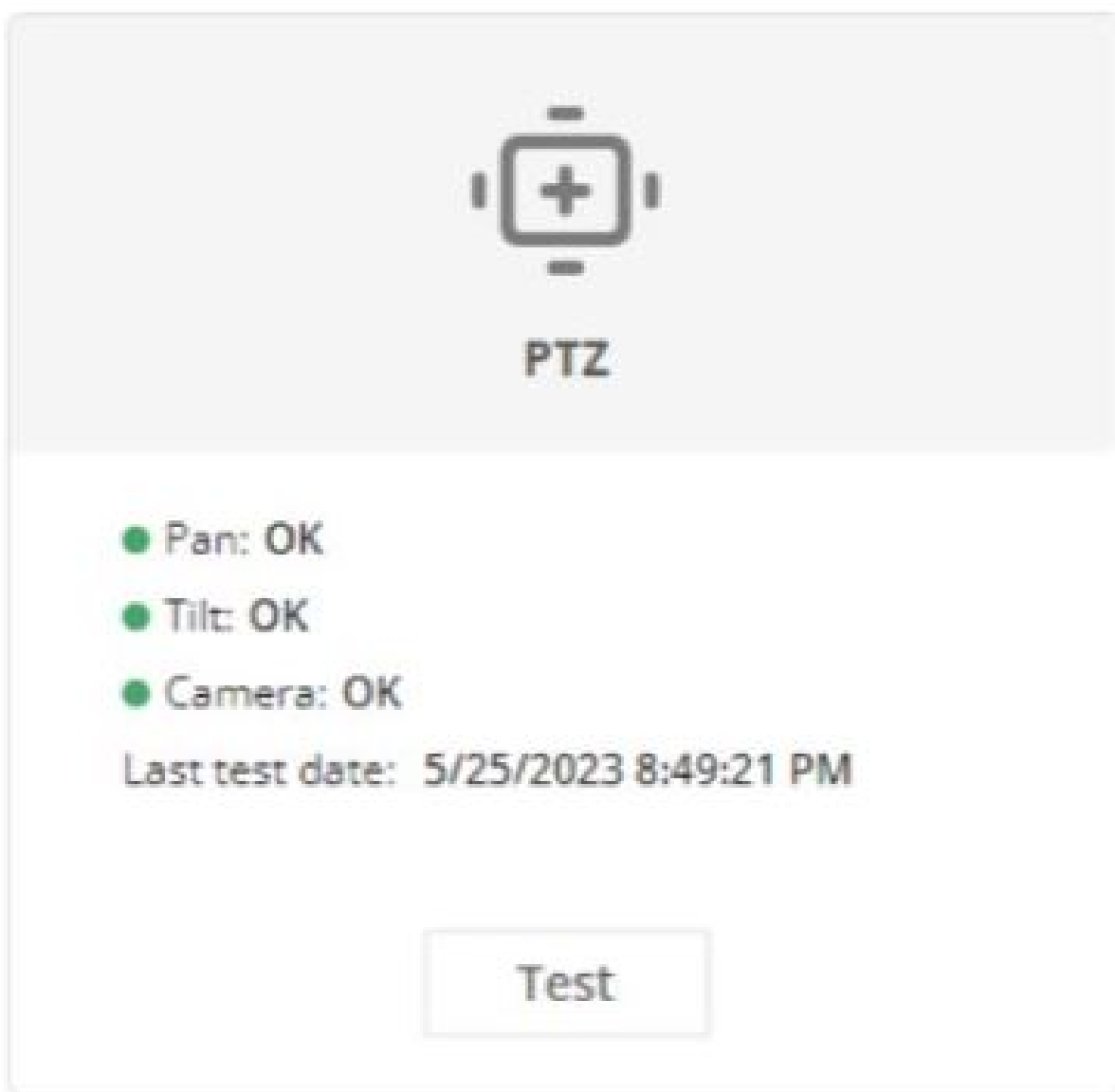
Una privacy mask originale e il modo in cui la privacy mask, dopo qualche tempo, è slittata.

Possibile soluzione

- Stabilizzare l'installazione meccanica.
- Attivare in modo manuale la calibrazione PTZ. Nel corso della calibrazione, nella visualizzazione in diretta viene visualizzato un messaggio di avviso. Una volta completata la calibrazione, il dispositivo recupera la posizione iniziale.

Troubleshooting guide for pan and tilt cameras

Precisione della posizione



Nell'interfaccia Web del dispositivo, andare a Stato > PTZ e fare clic su Test.

- Pianificazione di calibrazioni PTZ regolari.

Slittamento delle privacy mask durante movimenti PTZ

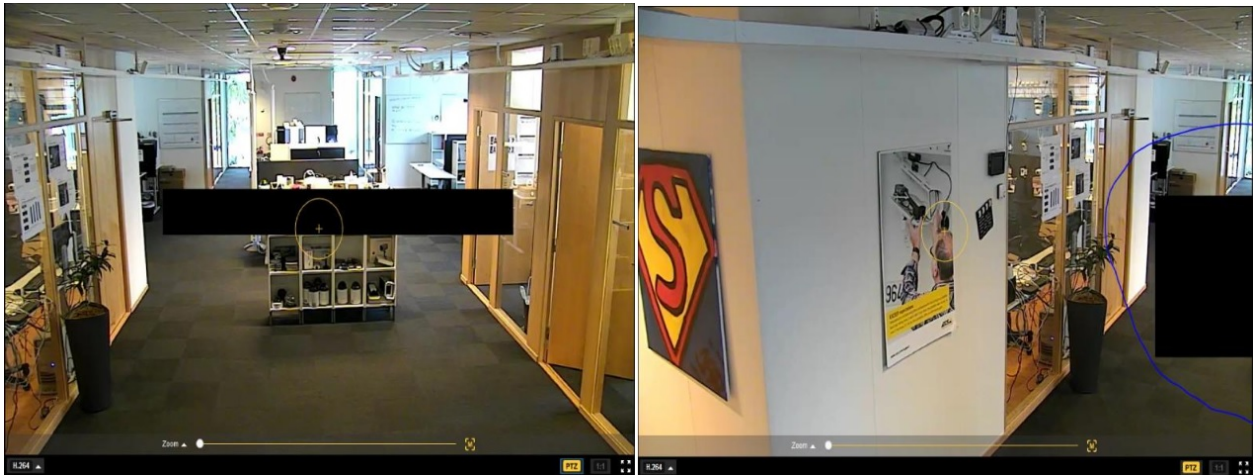
Problema

Ai fini del mantenimento della stessa copertura nel corso dei movimenti di panoramica, inclinazione o zoom della telecamera, una privacy mask può cambiare dimensione a seconda della forma della maschera. Ad esempio, eseguendo un ingrandimento, la maschera diventa più grande.

Esempio

Troubleshooting guide for pan and tilt cameras

Precisione della posizione



La privacy mask iniziale e, dopo lo zoom, come si è ingrandita la privacy mask.

Possibile soluzione

Suddividere la privacy mask in molteplici privacy mask.

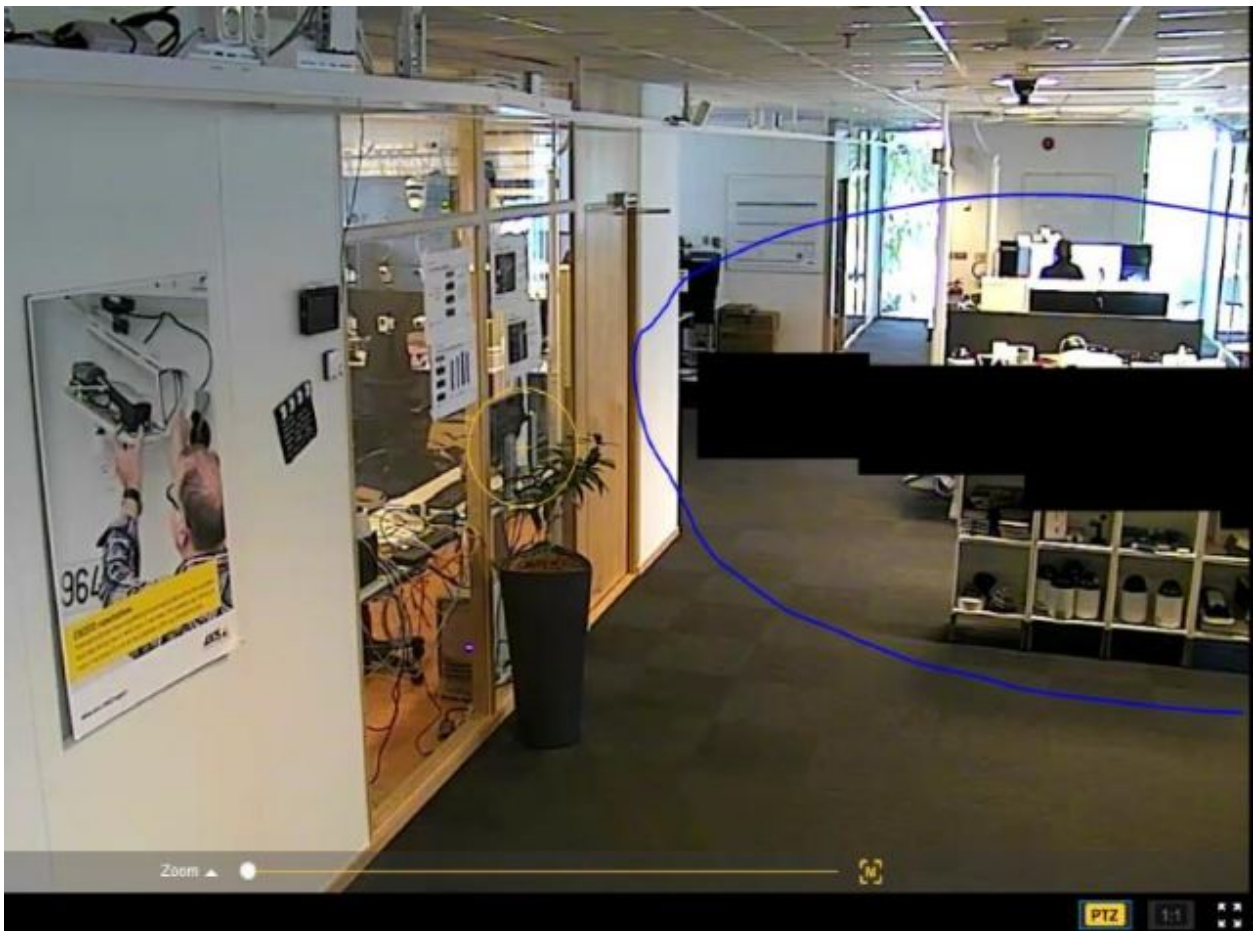


Immagine con varie privacy mask.

Troubleshooting guide for pan and tilt cameras

Aprire una richiesta di supporto

Aprire una richiesta di supporto

Forse questa guida non ha aiutato nella risoluzione dei problemi. In tal caso, si può aprire una richiesta di supporto.

Informazioni e dati nella richiesta di supporto

Nota

- Se è possibile, sottoporre i dispositivi a test con il firmware più recente su una traccia LTS o attiva. Si può individuare il firmware più recente sulla nostra pagina *Firmware*. Maggiori informazioni sulle tracce TLS sono disponibili nel *portale AXIS OS*.
- Allegare sempre il report del server del dispositivo alla richiesta di supporto. *Ecco un tutorial video YouTube* su come si scarica un report del server dall'interfaccia web del dispositivo.

Scaricare report del server

1. Andare all'interfaccia Web del dispositivo ed eseguire l'aggiunta del seguente testo sovrapposto: Preset #P, Panoramica:#x, Inclinazione:#y, Zoom:#z, Fattore:#Z, %F, %X, e data e ora.



Immagine che mostra le sovrapposizioni testo richieste.

2. Eseguire il download dei report del server, incluse le immagini delle seguenti scene:

Troubleshooting guide for pan and tilt cameras

Aprire una richiesta di supporto

- Con il preset nella sua posizione iniziale, o quando la privacy mask definita su preset è nuovamente sulla sua posizione predefinita.
 - Con un preset slittato o quando la privacy mask definita su preset è slittata.
 - Dopo una calibrazione PTZ con il preset tornato ad una posizione migliore, o quando la privacy mask definita su preset è nuovamente sulla sua posizione predefinita.
3. Assicurarsi che le immagini siano create su scene predefinite come posizioni preset. La risoluzione dei problemi è più semplice se si usa la stessa scena.

Troubleshooting guide for pan and tilt cameras

Nota finale

Nota finale

I dispositivi Axis funzionano nel modo previsto se sono installati secondo la loro guida all'installazione.

Axis non è responsabile di come la configurazione del dispositivo descritta in questa guida influisce sul sistema. Se avviene un errore nel dispositivo o nel sistema si verifica un guasto a causa delle modifiche da parte dell'utente o se avvengono altri risultati imprevisti, consigliamo di ripristinare il dispositivo alle impostazioni predefinite.

Questa guida non tratta tutti i possibili problemi, bensì quelli che appaiono spesso in richieste di supporto. Invitiamo i clienti Axis a contattare *l'helpdesk Axis* in qualsiasi momento.

