

AXIS W110 Body Worn Camera

Manuale per l'utente

AXIS W110 Body Worn Camera

Soluzione indossabile Axis

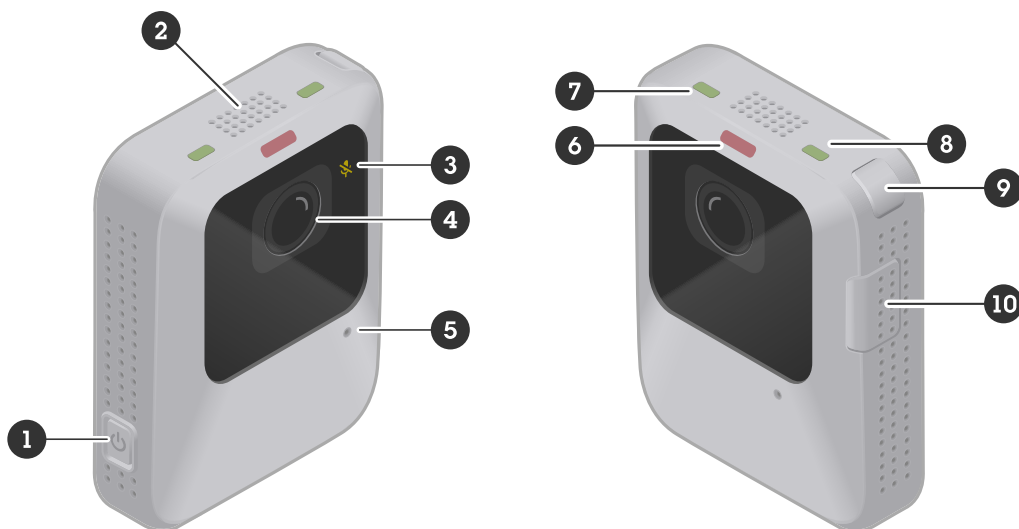
Soluzione indossabile Axis

Per ulteriori informazioni sulla soluzione indossabile Axis completa, vedere il *Manuale per l'utente della soluzione indossabile Axis*.

AXIS W110 Body Worn Camera

Panoramica del dispositivo

Panoramica del dispositivo



- 1 Pulsante di alimentazione
- 2 Altoparlante
- 3 LED microfono
- 4 Obiettivo della telecamera
- 5 Microfono
- 6 LED registrazione
- 7 LED di stato
- 8 LED connettività wireless
- 9 Tasto funzione
- 10 Pulsante di registrazione

Indicatori LED

LED microfono	Indicazione
Giallo	Fisso quando il microfono è spento.

LED registrazione	Indicazione
Rosso	Fisso quando la telecamera sta registrando.

AXIS W110 Body Worn Camera

Panoramica del dispositivo

LED di stato	Indicazione
Verde	Fisso quando la telecamera è pronta per l'uso. Lampeggia quando la batteria si sta scaricando durante il funzionamento. Per ulteriori informazioni sugli avvisi relativi alla batteria, vedere Feedback > Avviso di batteria scarica in <i>Impostazioni di profilo telecamera</i> .
Giallo	Fisso quando non è possibile registrare perché la memoria è piena o a causa di un errore di memorizzazione, di un errore software o di un altro errore operativo. Lampeggia quando la telecamera è inserita nella dock e sono in corso uno o più dei seguenti processi: ricarica della batteria, trasferimento file, aggiornamento software.

LED connettività wireless	Indicazione
Verde	Si illumina se associato ad AXIS Body Worn Assistant o a un sensore della fondina. Fisso durante lo streaming su AXIS Body Worn Live.
Giallo	Lampeggia durante il tentativo di associazione o connessione.
Rosso	Si illumina quando l'associazione o la connessione non è riuscita.

Risparmiare batteria con la modalità standby

Importante

Non è possibile utilizzare il pre-buffer in combinazione con la modalità standby.

Per risparmiare batteria, la telecamera può entrare in modalità standby quando non sta registrando. Per configurarla:

- Attivare la **modalità standby** per gli utenti della telecamera tramite i profili della telecamera in AXIS Body Worn Manager. Le telecamere entrano quindi in modalità standby per impostazione predefinita quando non stanno registrando.

Quando si utilizza la modalità standby, la telecamera impiega circa un secondo per avviare la registrazione quando si preme il pulsante di registrazione.

Feedback vocale

Quando si utilizza la telecamera, può fornire feedback quando, ad esempio, si preme il pulsante di registrazione per avviare o interrompere la registrazione, si prova ad associare la telecamera ad AXIS Body Worn Assistant o quando la batteria sta per scaricarsi. È possibile ottenere il feedback della telecamera tramite vibrazioni, segnali acustici o voce. Se si seleziona l'opzione vocale, la telecamera fornisce gli avvisi come messaggi vocali. Ad esempio, se si preme il tasto Funzione, si ottengono informazioni sulla capacità residua della batteria in percentuale.

Il feedback vocale è utile per gli utenti inesperti della telecamera, poiché ricevono informazioni chiare su cosa succede quando, ad esempio, premono un pulsante. È utile anche per le persone che vengono registrate, che possono ascoltare un messaggio dalla telecamera che informa dell'inizio della registrazione.

Selezionare il tipo di feedback desiderato nelle impostazioni dei profili della telecamera in AXIS Body Worn Manager.

Nota

Il feedback vocale è attualmente disponibile solo in inglese.

AXIS W110 Body Worn Camera

Utilizzo quotidiano

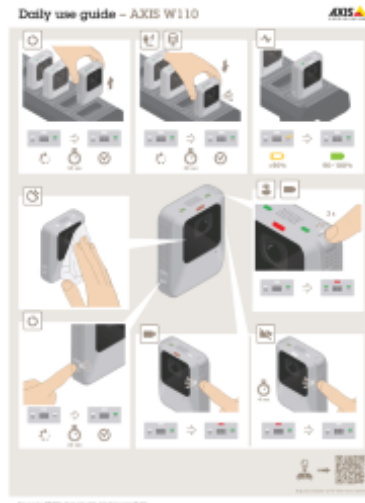
Utilizzo quotidiano

Vorrei...	Azione necessaria	Informazioni
Accendere la telecamera	Premere il pulsante di alimentazione.	Il LED di stato lampeggia in giallo fino a quando la telecamera è pronta per l'uso. In seguito il LED di stato diventa verde. A seconda delle impostazioni, l'operazione richiede fino a 30 secondi.
Spegnere la telecamera	Premere il pulsante di alimentazione per almeno 5 secondi.	La telecamera vibra ed emette un segnale acustico.
Avviare una registrazione	Premere una volta il pulsante di registrazione.	La telecamera vibra, emette un segnale acustico e il LED di registrazione si accende in rosso all'avvio della registrazione.
Interrompere una registrazione	Premere il pulsante di registrazione per almeno 3 secondi.	La telecamera vibra ed emette un segnale acustico quando la registrazione si interrompe.
Avviare un flusso dal vivo	Premere due volte il tasto Funzione.	Per ulteriori informazioni, vedere il <i>manuale per l'utente di AXIS Body Worn Live</i> .
Arrestare un flusso dal vivo	Premere il pulsante di registrazione per almeno 3 secondi.	
Creare un segnalibro	Premere il pulsante di registrazione una volta nel corso della registrazione.	La telecamera vibra ed emette un segnale acustico. Tale funzione è a disposizione se la destinazione del contenuto che sta usando la supporta. Per ulteriori informazioni, vedere <i>Segnalibri</i> .
Disattivare il microfono (l'audio è attivato per impostazione predefinita)	Premere il tasto Funzione per almeno 3 secondi.	LED microfono acceso.
Attivare il microfono	Premere il tasto Funzione per almeno 3 secondi.	LED microfono spento
Controllare l'autonomia residua della batteria	Premere il tasto Funzione.	Se il feedback vocale è attivato, si sentiranno informazioni sulla capacità rimanente della batteria.

Eseguire il download delle Istruzioni per l'uso dalla *pagina di supporto della telecamera* e stampala come aiuto per gli utenti della telecamera nel loro lavoro quotidiano.

AXIS W110 Body Worn Camera

Utilizzo quotidiano



Istruzioni per l'uso

Inizio di un turno

Consigliamo di controllare alcuni elementi prima di iniziare un nuovo turno:

- Prima di disinserire la telecamera, assicurarsi che il LED di stato sia verde. Il colore verde indica che la batteria è carica, tutti i file vengono trasferiti e il software è aggiornato.
- Se si sta utilizzando l'auto-assegnazione della telecamera, appoggiare il tag di auto-assegnazione sul lettore RFID. I LED della telecamera auto-assegnata emettono una luce verde lampeggiante, indicando che è pronta per essere disinserita. È necessario disinserire la telecamera entro 15 secondi dopo aver appoggiato il tag di auto-assegnazione. Solo un singolo utente alla volta può autoassegnarsi una telecamera.
- Se si collega la fotocamera a un sensore fondina, assicurarsi che sia nel raggio d'azione della fotocamera entro 10 minuti dalla rimozione della telecamera. In circostanze normali l'intervallo è di 5-10 m.
- Quando si estrae la telecamera dalla docking station, viene riavviata. A seconda delle impostazioni, l'operazione richiede fino a 40 secondi, trascorsi i quali la telecamera è pronta per l'uso.
- Pulire il vetro dell'obiettivo utilizzando un panno asciutto e non abrasivo. Vedere *Pulizia* per ulteriori consigli sulla pulizia.
- Facoltativamente, utilizzare la visualizzazione in diretta in AXIS Body Worn Assistant per controllare l'immagine della telecamera, verificando che funzioni correttamente e che l'orientamento della telecamera sia corretto. Per ulteriori informazioni, vedere *AXIS Body Worn Assistant* nel manuale della soluzione indossabile.

Fine di un turno

Importante

Inserire sempre la telecamera nella docking station dopo un turno. In questo modo si garantisce:

- che la batteria della telecamera venga caricata prima del turno successivo
- che tutti i contenuti vengano caricati nel controller di sistema
- che il software della telecamera sia aggiornato
- che le impostazioni della telecamera e la configurazione utente siano sincronizzate con il sistema
- La telecamera viene riavviata quando si inserisce nella docking station. Per assicurarti che la telecamera sia inserita correttamente nella dock, attendere altri 10 secondi affinché i LED si riaccendano.

AXIS W110 Body Worn Camera

Utilizzo quotidiano

- Il tempo necessario per caricare completamente una batteria scarica varia a seconda della temperatura di ricarica ambientale. Controllare la scheda tecnica per informazioni dettagliate.
- Il tempo di caricamento dei video registrati varia. Ad esempio, 12 ore di registrazioni video possono richiedere fino a 30 minuti per essere caricate sul controller di sistema, a seconda della velocità in bit delle registrazioni video.

Condizione della batteria

Per garantire una capacità ottimale della batteria per tutta la durata del dispositivo, attenersi alle seguenti indicazioni sull'uso normale.

AWISO

- Utilizzare sempre la telecamera entro l'intervallo di temperatura operativa specificato nella scheda tecnica del prodotto. L'uso della telecamera al di fuori dell'intervallo di temperature specificato danneggia la batteria.
- Caricare sempre la telecamera entro l'intervallo di temperatura di carica specificato nella scheda tecnica del prodotto. La carica della telecamera al di fuori dell'intervallo di temperature specificato danneggia la batteria.
- Non lasciare la telecamera nell'auto. Le temperature nelle vetture parcheggiate possono superare l'intervallo di temperature specificato.
- Ricaricare sempre una telecamera spenta con una batteria scarica appena possibile. La batteria si scarica nel tempo, riducendone la durata prevista.
- Non caricare la telecamera per più di 45 giorni. Ciò può ridurre la durata prevista della batteria.

Per garantire una capacità ottimale della batteria per tutta la durata del dispositivo, attenersi alle seguenti indicazioni sullo stoccaggio.

AWISO

- Rimuovere sempre la telecamera dal sistema indossabile tramite AXIS Body Worn Manager prima di conservarla. Quando si rimuove la telecamera dal sistema, la telecamera entra in modalità di spedizione, garantendo un livello di batteria sano.
- Conservare sempre la telecamera entro l'intervallo di temperatura di conservazione specificato nella scheda tecnica del prodotto. Le temperature consigliate sono diverse per la conservazione a breve termine (meno di 3 mesi) e per la conservazione a lungo termine (più di 3 mesi). Se conservi la telecamera al di fuori della temperatura specificata danneggia la batteria.
- Non conservare la telecamera con la batteria completamente carica. Riduce la durata prevista della batteria.
- Non conservare la telecamera con una batteria scarica. Riduce la durata prevista della batteria.
- Se la telecamera rimane archiviata per più di 3 mesi, caricarla ogni 3 mesi.
- Non conservare la telecamera in ambienti umidi. Può aumentare le velocità di scaricamento della batteria.
- Usare la telecamera almeno una volta all'anno per far sì che la batteria si scarichi e si carichi di nuovo. Questo contribuisce ad attivare la batteria e ripristinare la sua energia.

Per ulteriori informazioni sull'integrità della batteria, andare a axis.com/learning/white-papers e cercare il white paper *Integrità della batteria nelle telecamere indossabili*.

Pulizia

Pulire la telecamera

- Utilizzare un sapone neutro non abrasivo, senza solventi o detergente, con acqua.
- Utilizzare un panno in microfibra morbido o una spugna non abrasiva umida.
- Asciugare con un panno morbido per evitare macchie d'acqua.

AXIS W110 Body Worn Camera

Utilizzo quotidiano

AWISO

- Non utilizzare mai detergenti aggressivi, come benzina, benzene o acetone, per evitare la degradazione del materiale.
- Non utilizzare mai sostanze abrasive di alcun tipo per pulire la telecamera.
- Non usare mai acqua con nessun detergente sui connettori di docking, perché ciò causa corrosione e una connessione di cattiva qualità.

Disinfettare la telecamera

- Utilizzare prodotti di disinfezione con alcool isopropile fino al 50% sulle superfici esterne della telecamera.
- Utilizzare un panno in microfibra morbido o una spugna non abrasiva.

Pulire la docking station

Per eseguire la pulizia esterna della docking station:

- Utilizzare un sapone neutro non abrasivo, senza solventi o detergente, con acqua.
- Utilizzare un panno in microfibra morbido o una spugna non abrasiva umida.
- Asciugare con un panno morbido per evitare macchie d'acqua.

Per eseguire la pulizia dell'interno della docking bay:

- Usa aria compressa destinata alla pulizia di componenti elettronici per eliminare la polvere tra e intorno ai pogo pin.
- Usa un panno asciutto per pulire attentamente i pogo pin.
- Dopo aver eseguito la pulizia, assicurati che tutti i pogo pin ritornino alla loro posizione superiore.

AWISO

- Non utilizzare mai detergenti aggressivi, come benzina, benzene o acetone, per evitare la degradazione del materiale.
- Non utilizzare mai sostanze abrasive di alcun tipo per pulire la docking station.
- Non usare mai acqua con nessun detergente sui pogo pin all'interno delle docking bays perché ciò causa corrosione e una connessione di cattiva qualità.

Caricamento della telecamera

Per caricare la telecamera indossata, utilizzare sempre:

- Docking station Axis compatibile

Tempo di funzionamento

Il tempo di funzionamento varia a seconda di come si utilizza la telecamera indossabile. I fattori che limitano il tempo di funzionamento sono l'autonomia della batteria e lo spazio di archiviazione. Questi sono influenzati rispettivamente dal consumo energetico e dalla velocità di registrazione.

I fattori che aumentano il consumo energetico sono:

Connessione wireless – Quando si utilizza AXIS Body Worn Live, AXIS Body Worn Assistant.

Temperatura – +25°C è la temperatura di funzionamento ottimale. L'utilizzo della telecamera a temperature superiori o inferiori influisce sulla capacità della batteria.

Movimento – Maggiore movimento nella scena o movimento della telecamera. Il processore della telecamera utilizza l'alimentazione in relazione al movimento nella scena.

Risoluzione dell'immagine – Alta risoluzione della registrazione.

AXIS W110 Body Worn Camera

Utilizzo quotidiano

Stabilizzatore elettronico dell'immagine – Quando l'EIS (electronic image stabilization) è abilitata.

I fattori che aumentano la velocità di registrazione sono:

Movimento – Maggiore movimento nella scena o movimento della telecamera.

Risoluzione dell'immagine – Alta risoluzione della registrazione.

Luce – Una bassa luminosità aumenta il rumore dell'immagine.

Complessità della scena – Una scena con pochi oggetti e colori, ad esempio un ufficio tipico, comporta una velocità di trasmissione più bassa rispetto a una scena più complessa.

AXIS W110 Body Worn Camera

Risoluzione di problemi

Risoluzione di problemi

Risposta errore telecamera

Utilizzare gli avvisi della telecamera indossabile per identificare diversi errori. La tabella seguente mostra i diversi comportamenti della telecamera, il loro significato e la soluzione del problema.

Stato	Che cosa significa	Cosa fare
La telecamera è inserita nella docking station:		
<ul style="list-style-type: none">Tutti i LED sono spenti.	Non è stato assegnato un utente alla telecamera.	<ul style="list-style-type: none">Se si utilizza l'assegnazione a telecamera ista, assegnare un utente alla telecamera, vedere <i>Assegnare un utente a una telecamera</i>.Se si utilizza l'assegnazione automatica di una telecamera, ciò significa che è pronta per essere assegnata automaticamente.
<ul style="list-style-type: none">LED di stato: giallo lampeggiante	Errore generale.	Provare le <i>Procedure generali di risoluzione dei problemi</i> . Se il problema persiste, provare axis.com/support .
<ul style="list-style-type: none">LED di stato: giallo lampeggianteLED connettività wireless: rosso	Errore durante il caricamento del contenuto nel controller di sistema.	Controllare la connessione tra la telecamera indossabile e la docking station. Controllare la connessione tra la docking station e il controller di sistema. Verificare che il controller di sistema funzioni, vedere <i>Dashboard</i> .
<ul style="list-style-type: none">LED di stato: giallo lampeggianteSegnale acustico: continuo	La batteria non si ricarica.	Provare le <i>Procedure generali di risoluzione dei problemi</i> . Se il problema persiste, provare axis.com/support .
La telecamera non è inserita nella docking station:		
<ul style="list-style-type: none">Nessun avviso.La telecamera non si avvia.	La telecamera è in modalità di spedizione. 1	Aggiungere la telecamera al sistema indossabile, vedere <i>Aggiungere telecamera</i> .
	La batteria della telecamera è scarica.	Caricare la telecamera.
<ul style="list-style-type: none">LED di stato: gialloSegnale acustico: 2 brevi, 1 lungoRonzio: 2 brevi, 1 lungo	Registrazione non possibile a causa di: <ul style="list-style-type: none">Spazio di archiviazione esauritoErrore softwareAltro errore operativo	Provare le <i>Procedure generali di risoluzione dei problemi</i> . Se il problema persiste, provare axis.com/support .
<ul style="list-style-type: none">LED di stato: Verde o giallo lampeggianteLED di registrazione e LED di connettività wireless: giallo lampeggiante	La telecamera non è stata aggiunta al sistema indossabile.	Aggiungere la telecamera al sistema indossabile, vedere <i>Aggiungere telecamera</i> .
<ul style="list-style-type: none">Tutti i LED: luce lampeggiante rossaSegnale acustico: 2 x 3Ronzio: 2 x 3	Non è stato assegnato un utente alla telecamera.	Collegare la telecamera e assegnarle un utente, vedere <i>Assegnare un utente a una telecamera</i> .

AXIS W110 Body Worn Camera

Risoluzione di problemi

1. La telecamera indossabile è in modalità spedizione fino a quando non viene inserita nella docking station e aggiunta a un sistema indossabile. La modalità spedizione è una modalità di risparmio energetico utilizzata per il trasporto e lo stoccaggio.

Problemi tecnici, indicazioni e soluzioni

Problema	Causa	Soluzione
La telecamera non si accende.	La telecamera è in modalità di spedizione.	Aggiungere la telecamera al sistema indossabile, vedere <i>Aggiungere telecamere</i> .
	La telecamera ha la batteria esaurita.	Caricare la telecamera, vedere <i>Caricamento della telecamera</i> . Se ciò non aiuta: <ol style="list-style-type: none">1. Tenere premuto per 4 secondi il pulsante di alimentazione della telecamera.2. Inserisci la telecamera nella docking station e attendi che sia caricata.3. Estrarre la telecamera e attendere che si riavvii.
La telecamera non registra.	Lo spazio di archiviazione della telecamera è pieno.	Inserire la telecamera nella docking station.
Il video pre-buffer non è completo. Il tempo pre-buffer è più breve rispetto a quanto configurato in AXIS Body Worn Manager.	La registrazione è iniziata subito dopo l'accensione della telecamera o subito dopo la fine della registrazione precedente.	-
	La registrazione è stata avviata direttamente dopo la fine della registrazione precedente.	-
	Quando si utilizza la risoluzione massima 1080p in scene molto complesse con molto movimento o in condizioni di bassa luminosità, la memoria pre-buffer può diventare piena.	-
L'immagine appare appannata.	L'obiettivo è sporco.	Pulire l'obiettivo, vedere <i>Pulizia</i>
	C'è ancora la pellicola protettiva sul vetro dell'obiettivo.	Rimuovi la pellicola protettiva.
Niente audio nelle registrazioni.	L'audio è disattivato nel profilo della telecamera.	Assicurarsi che l'audio sia acceso nel profilo della telecamera in AXIS Body Worn Manager.
Lo scaricamento delle registrazioni è lento.	Molti scaricamenti simultanei influiscono sulla velocità di trasferimento.	Controllare lo stato della telecamera in AXIS Body Worn Manager. Attendere il trasferimento delle registrazioni.
	La connessione tra la telecamera e la docking station è di cattiva qualità. La telecamera non è inserita in modo corretto nella docking station. I connettori di docking sono sporchi o consumati.	Assicurarsi che tutti i connettori siano puliti. Vedere <i>Pulizia alla pagina 7</i> .

AXIS W110 Body Worn Camera

Risoluzione di problemi

La telecamera non viene scoperta dal sistema e non viene visualizzata in AXIS Body Worn Manager.	La docking station è collegata al controller di sistema tramite un router.	Abilitare IPv6 nella rete.
Non viene assegnata alcuna telecamera all'utente quando l'utente appoggia il tag RFID sul lettore (utilizzo dell'auto-assegnazione).	I motivi possono essere diversi: <ul style="list-style-type: none">• L'utente è già assegnato a una telecamera disinserita dalla docking station.• Al momento non esiste una telecamera pronta per l'uso. Una telecamera è pronta per l'uso quando ha spazio di archiviazione e batteria a sufficienza e ha la stessa versione firmware del resto del sistema.• Il tag RFID non è registrato nel sistema.	<ul style="list-style-type: none">• Inserire la telecamera nella docking station assegnata.• Attendere che una telecamera sia pronta per l'uso.• Registrare il tag RFID nel sistema.
Non è possibile rimuovere la telecamera.	Un controller del sistema di estensione è stato scollegato fisicamente dal sistema prima di essere rimosso in AXIS Body Worn Manager. Ciò impedisce al sistema di verificare lo stato del trasferimento.	Per assicurarsi che tutto il contenuto sia stato trasferito alla destinazione del contenuto, rimuovere il controller del sistema di estensione in AXIS Body Worn Manager prima di rimuoverlo fisicamente dal sistema. Quindi è possibile rimuovere la telecamera.
Lo stato della telecamera è In safe mode (In modalità provvisoria) .	Se una telecamera rimane disinserita per otto settimane, per ragioni di sicurezza, entra in modalità provvisoria.	Vedere <i>Consenti telecamere di nuovo nel sistema</i>
La telecamera non si ricarica. La telecamera non scarica i file.	La telecamera non è inserita correttamente nella docking station oppure si è verificato un errore con la docking station.	Provare a eseguire le operazioni seguenti nell'ordine indicato: <ol style="list-style-type: none">1. Rimuovere e inserire la telecamera correttamente.2. Pulire i connettori della telecamera e i pogo pin nell'alloggiamento di ancoraggio. Per le istruzioni, vedere <i>Pulizia alla pagina 7</i>.3. Inserire la telecamera in un altro alloggiamento della docking station, dove le altre telecamere non riscontrano questo problema. Se la telecamera inizia a caricare o scaricare file, la docking station originale è difettosa e la docking station deve essere sostituita.

