

AXIS Audio Manager Center

Novedades

AXIS Audio Manager Center

AXIS Audio Manager Center – 2025, semana 7

AXIS Audio Manager Center – 2025, semana 7

- Gestión de la megafonía desde cualquier rincón del mundo

Como usuario Premium, ahora tiene la posibilidad de configurar la megafonía remota unidireccional y bidireccional. Junto con nuestra aplicación móvil **AXIS Audio Manager**, abre la puerta a dos grandes casos de uso:

- **Transmitir un aviso a través de uno o varios altavoces** de la organización, en directo o con mensajes pregrabados.
- **Llamar a un altavoz** de la organización para una comunicación bidireccional completa.

Este servicio no depende del acceso Wi-Fi local a los dispositivos de audio de la instalación. Utiliza una conexión segura y cifrada a través de **AXIS Audio Manager Center**. ¡Comuníquese a través de sus altavoces desde cualquier rincón del planeta!

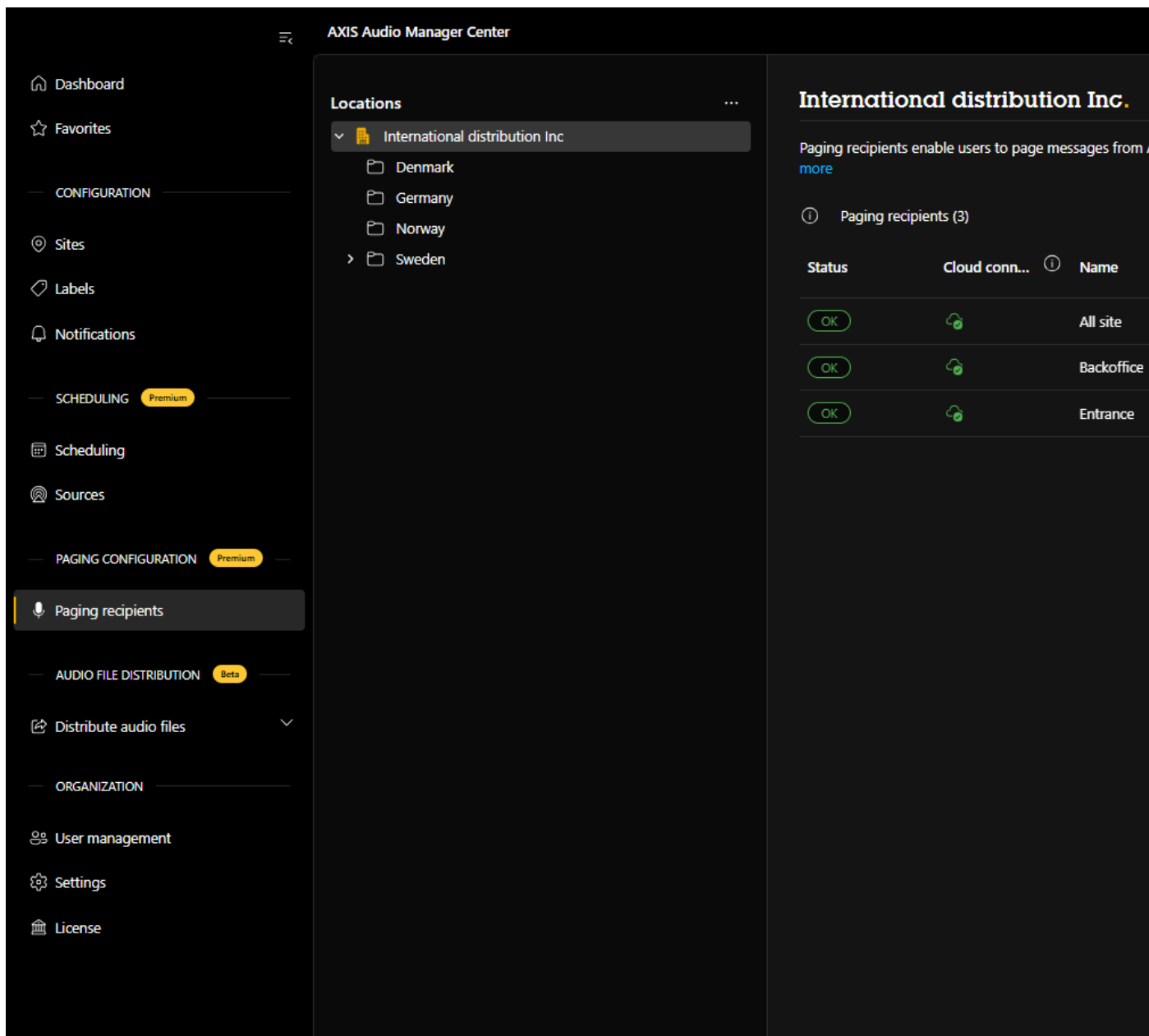


Para ver este vídeo, vaya a la versión web de este documento.

help.axis.com/?&tpald=&tsection=new-2025-w7

AXIS Audio Manager Center

AXIS Audio Manager Center – 2025, semana 7



- Panel rediseñado
Se ha rediseñado el panel para que sea más fácil de usar y permita acceder a más información de un vistazo.

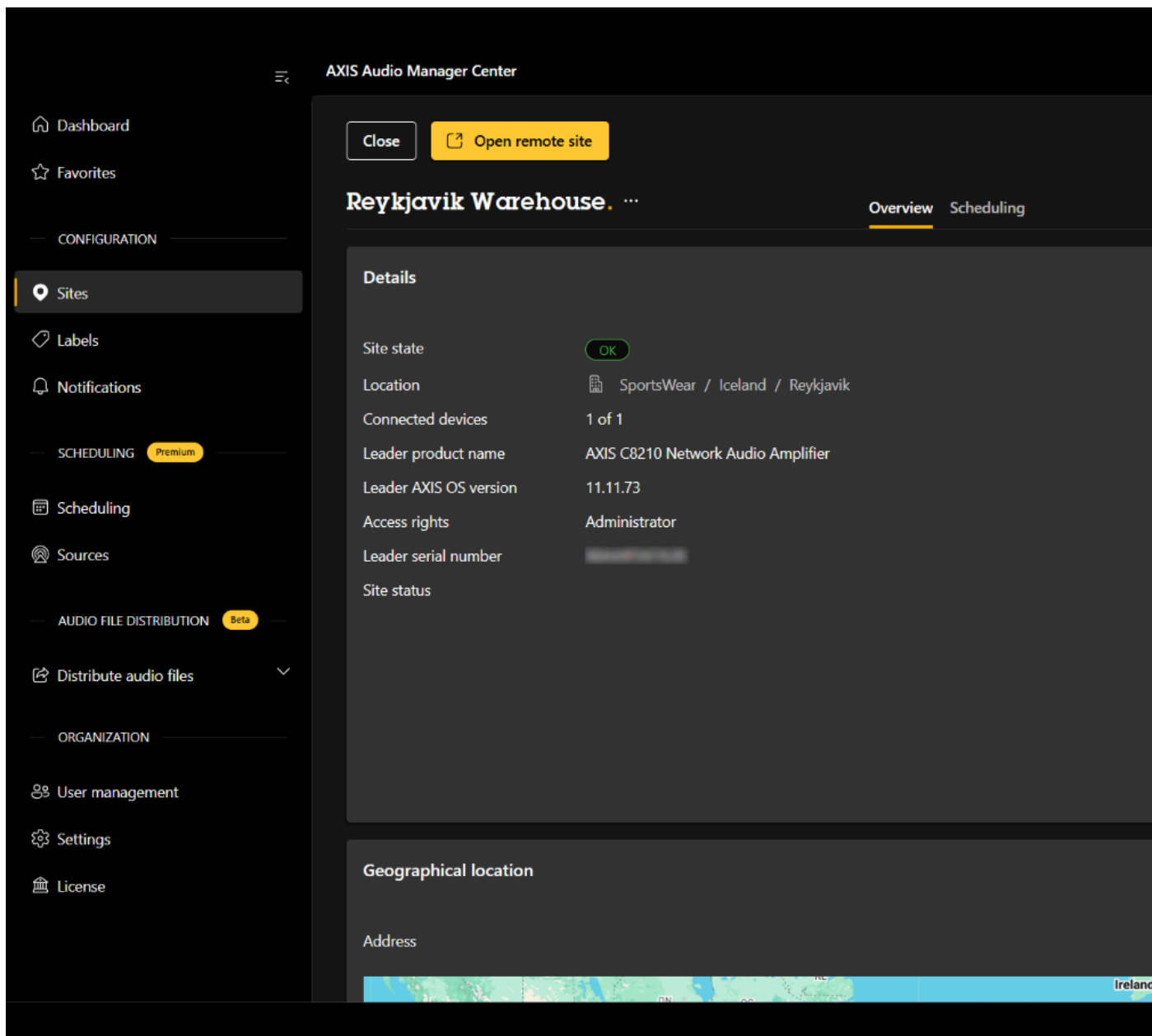
AXIS Audio Manager Center

AXIS Audio Manager Center – 2024, semana 43

AXIS Audio Manager Center – 2024, semana 43

- Mejora de la interfaz de usuario

Hemos renovado profundamente el diseño visual de la interfaz de usuario. Los procesos y las funciones son las mismas, pero el diseño es más moderno. Esta actualización mejora la claridad sin incidir en la forma como se usa el sistema. La aplicación ahora también es compatible con el modo oscuro.



AXIS Audio Manager Center

AXIS Audio Manager Center – 2024, semana 27

AXIS Audio Manager Center – 2024, semana 27

- Más flexibilidad en las programaciones

Como usuario Premium, ahora puede programar eventos de anuncios y comunicados a horas concretas, además de usar la programación relativa (por ejemplo, programar un evento para las "09:00" en lugar de "Hora de apertura +1").

- Se pueden programar hasta ocho eventos de intervalo en un día utilizando horas concretas.

